

KOMENTOVANÉ PROHLÍDKY K AKTUÁLNÍM VÝSTAVÁM

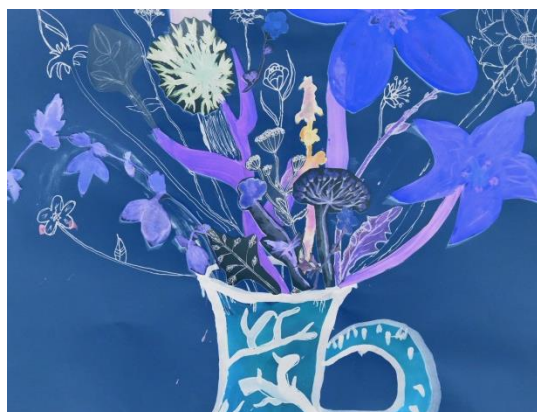
1. a 2. stupeň ZŠ, SŠ



do 19. února

Sama šila. Móda 20. století

Výstava o módě a oblékání 20. století. Nahlédneme do skříní našich maminek a babiček – máme oblečení a doplňky všeho druhu! Také si připomeneme, že ještě před pár lety bylo zapotřebí velkou část módních kousků vyrobit doma svépomocí, protože hezké věci v obchodech často chyběly.



1. března až 7. května

ZUŠka v muzeu vol. 3

Přijďte se podívat, jak malují a tvoří vaši kamarádi a spolužáci! Výstava absolventských prací žáků a studentů výtvarného oboru ZUŠ je doplněna o výběr toho nejlepšího, co na výtvarce vzniklo za poslední dva roky.

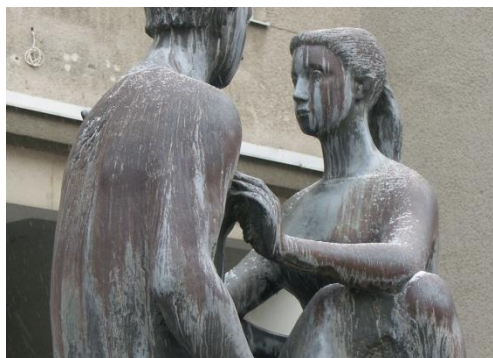


19. května až 17. září

Před barákem. Veřejné umění Pelhřimova

Během 20. století se doplňkem městského prostoru postupně stávají dekorativní a pamětní umělecké objekty. Druhá polovina 20. století pak je dobou skutečného nástupu tak zvaného „veřejného umění“. Znáte příběhy uměleckých děl ve veřejném prostoru Pelhřimova?

PŘEDNÁŠKY NA AKTUÁLNÍ TÉMATA 2. stupeň ZŠ, SŠ



Před barákem. Veřejné umění Pelhřimova

Při virtuální či skutečné procházce Pelhřimovem poznáme dobrodružné osudy uměleckých děl ve veřejném prostoru, ať už zaniklých, nebo dosud existujících.



Pelhřimovští výtečníci

Seznamte se s pestrou společností pelhřimovských osobností nejrůznějšího postavení, zaměření a zájmů. Spojuje je jediné: fotografický portrét ve sbírce Muzea Vysočiny Pelhřimov.



Holky sobě aneb výchova dívek v Čechách

Přístup ke vzdělání, volební právo, volba zaměstnání, partnera, oblečení a samostatné rozhodování. To je výčet věcí, které jsou pro naši společnost samozřejmé. Ještě na počátku minulého století tomu bylo jinak. Zatímco se chlápci připravovali na život ve veřejné sféře, dívky byly vychovávány pro roli manželky a hospodyně. Co vše se muselo stát, aby se ženy dostaly tam, kde jsou dnes?

Kompletní nabídku přednášek pro školy najdete na stránkách muzea
<http://www.muzeumpe.cz/prednasky.html>

Přednášku můžeme připravit také na míru podle vaší objednávky.

Neváhejte nás oslovit s jakýmkoliv dotazem či požadavkem!



PŘEDNÁŠKY O HISTORII PELHŘIMOVA pro ZŠ, SŠ

Město Pelhřimov (formou přednášky i procházky)

- Stavební slohy v městské památkové rezervaci Pelhřimov
- Drobné sakrální památky v Pelhřimově
- Pomníky a pamětní desky v Pelhřimově - koho nám připomínají?
- Poklady Děkanské zahrady. Přírodní i historické zajímavosti

Dějiny Pelhřimova

- Historie města Pelhřimova a okolí
- Od pečeti k fotografii - historická vyobrazení Pelhřimova
- Husité na Pelhřimovsku
- Měšťané, podnikatelé a dělníci: průmyslová revoluce v Pelhřimově
- Pelhřimovské drby a pověsti – vážné i nevážné historky z dějin Pelhřimova

Osobnosti Pelhřimovska

- Náboženský myslitel Mikuláš Biskupec
- Děkan František Bernard Vaněk
- Historik a orientalista Josef Dobiáš
- Legionář plukovník Josef Jiří Švec
- Pelhřimovské stopy Pavla Janáka
- Životní sny Josefa Šejnosta
- Pelhřimovští literáti
- Chrámové družstvo Pelhřimov

Znáš své předky? Nahlédnutí pod pokličku genealogie

... a další...

Kompletní nabídku přednášek pro školy najdete na stránkách muzea
<http://www.muzeumpe.cz/prednasky.html>

Přednášku můžeme připravit také na míru podle vaší objednávky.

Neváhejte nás oslovit s jakýmkoliv dotazem či požadavkem!



INTERAKTIVNÍ PROHLÍDKY STÁLÉ EXPOZICE
1. stupeň ZŠ

S FABIÁNEM DO ZÁMKU

Fabián z Marcipánu je opravdu z marcipánu, přitom je mu už téměř 150 let. Jak je to možné?

Expozice v zámku pánů z Říčan skrývá mnohé zajímavosti a tajemství, které s Fabiánem můžete odhalit.



S MANDELINOU DO ŠATLAVY

Naše ubohá Mandelina je žena jednoho z vězňů v městské šatlavě. Neví, co se s ním stalo, proto se jej vydá hledat na vlastní pěst. Přidejte se k ní a pomozte jí rozluštit záhadu uvěznění jejího muže!

INTERAKTIVNÍ PROHLÍDKA STÁLÉ EXPOZICE 2. stupeň ZŠ a SŠ



CO JE MUZEUM?

Vydáme-li se do muzea jako návštěvníci, podíváme se do výstavních prostor, do obchodu se suvenýry nebo do muzejní kavárny. Je to celé muzeum?

Vydejte se s námi do muzejního zákulisí! Dozvíte se, jaké další prostory muzeum tvoří, kdo v něm pracuje a co je to muzejní sbírka. Vyzkoušíte si, jak se sbírkové předměty evidují, zkoumají a jak se nakonec dostanou až na výstavu.

Staňte se jedno odpoledne kurátory a objevte kouzlo tohoto povolání!

UMĚLECKÁ SBÍRKA MĚSTA PELHŘIMOVA

Julius Mařák – Max Švabinský – František Kaván – Václav Špála – Jan Zrzavý – Josef Lada – Jiří Trnka.

Obrazy těchto významných umělců si můžete prohlédnout ve studijním, to je veřejnosti přístupném, depozitáři v zámku pánů z Říčan.

Jak k těmto dílům najít cestu? Je větším zážitkem nechat je na sebe jen tak působit, nebo nás láká dozvědět se o nich víc?



PELHŘIMOV A HRDELNÍ PRÁVO

V minulosti měla města různá privilegia – právo samosprávy, trhu, hradební, várečné... a také právo hrdelní. Tím disponoval i Pelhřimov. Byla zde šibenice, katovna i stínadla.

Během přednášky se dozvíte více o pelhřimovském trestním právu. Součástí přednášky je komentovaná prohlídka šatlavy.